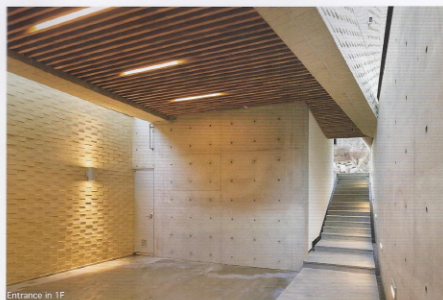


Design Jhy architect&associates · Yu Joo-heon
 (www.jhyama.com) Location 1-3065, Naegok-dong, Seocho-gu Seoul, Korea Function Residence Built Area 294㎡
 Finish (Exterior) Brick, Staco-plex, Ned Zinc
 (Interior) Floor : Oak Onchul Floor, Granite | Wall : Oak Wood, Mirror, Brick, Exposed Concrete, Water Paint, Gypsum Board, PVC Wallpaper | Ceiling : Water Paint, Gypsum Board
 Construction HOMESYS KOREA Photographs Shin Kyung-sub
 Editor Song Yi

설계 유주현건축사무소 · 유주현 (02)6000-3649 위치 서울 서초구 내곡동 1-3065 용도 주거 면적 294㎡ 마감 (외부) 벽돌, 스테인리스, 에드 징크 (외부) 옥외 콘크리트, 수성 도장, 석고 보드, 벽지 | 내장 : 오크 나무, 거울, 벽돌, 노출 콘크리트, 수성 도장, 석고 보드, PVC 벽지 | 천장 : 수성 도장, 석고 보드 시공 플러스 코리아 사진 신경섭 매디터 송이

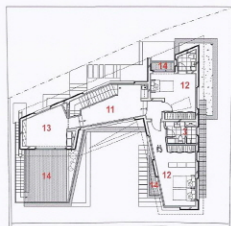
Cheon kyung jae



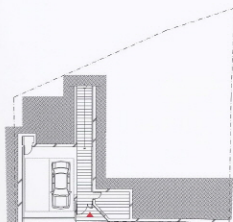


Entrance in 1F

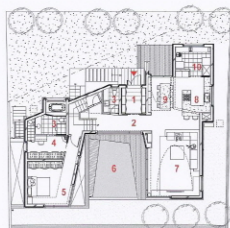
1. Entrance
2. Hall
3. Bath room
4. Dressroom
5. Master bedroom
6. Water space
7. Living room
8. Kitchen
9. Dining room
10. Utility room
11. Family room
12. Bedroom
13. Library
14. Terrace



2nd Floor plan



B1 Floor plan



1st Floor plan



Living room viewed from kitchen



Living room & dining room & terrace



Stairs



Master bedroom

Cheonkyungjae, located at the entrance of village full of water, the foot of Guryong Mountain, is surrounded by lush forests and boasts a beautiful view. However, due to the limit of development of the surrounding mountains and parks, this place became a atypical, irregular land. Thus, the layout and appearance was planned according to the form of the earth by keeping view sight and protecting individual's privacy.

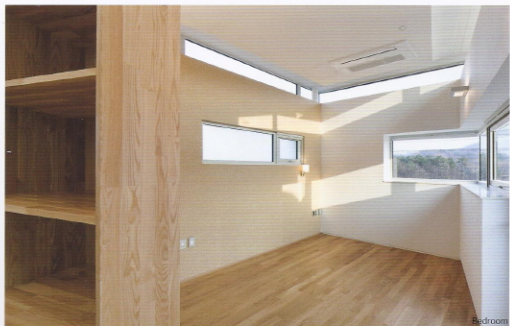
First, the exterior in the form of 'c' was applied with the 'Nuha' entry method, which means the flow through the bottom of the house, resulting the gap making the entry more bright. Along with the long staircase, there is large and wide grass yard and the rear mountain at a glance, so that the green landscape is naturally flowed into the inside, so that the finished living space is filled with freshness.

If you come into this place alone, the light reflected from ceiling attracts eye catching. The living room is contrasted with exterior through various finishing materials such as oak wood, exposed concrete, and embellished bricks. And the honeycomb-shaped wood structure is installed on the

ceiling, which makes the space more colorful.

Living room, kitchen, and dining room are made in wood materials, and the beige bricks around fireplace make warm and unified atmosphere. In addition, the space spread out of the window is making harmony with light and wind, which makes the space for contemplation in this bustling city. In particular, the sound of falling dripping water sound adds more flavor into the space in rainy days. The main bedroom having windows heading to southeast is bright with plenty of natural light and great views, leaving lingering notes by adding wallpaper of the landscape of Plum pictures on the wall. The second floor has family room, bedroom, and study room, and so on, by embracing Guryong mountain as a frame through terrace. The study room can be accessed with a separate external staircase, and this resulted in the private space and the small but rich 'Sarangchae' at the same time.

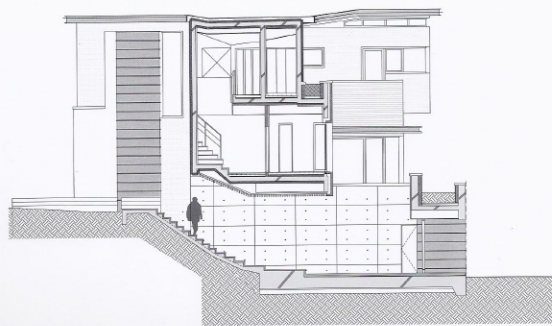
The place characterizing a quiet and secluded residential area in lined apartments in Seoul makes it possible to dream about peaceful rural life with water, wind, earth, wood.



Bedroom



Family area



Section



Library



Viewed from the bedroom



Entrance of bedroom



Water space



Exterior

구룡산 지역, 풀이 많은 생마를 초임에 위치하는 전경제는 출장한 수험에 풀이 풀이되어 아름다운 경관을 자랑한다. 하지만 주변의 산과 공원 등으로 인한 개발 제한으로 결국 이곳은 반듯하지 않은 비정형적인 대지를 갖게 됨에 따라 배치와 외관의 형태는 대지를 따라 계획하였으며 조임을 유지시켜 개인의 사생활을 보호 하는데 중점을 두었다.

먼저, 'c' 형태로 배치된 외부는 천과 하부를 통과해 들어오는 '누하(樓下) 진입방식'을 적용하였으며, 천정과 발아진 등은 하늘을 담아내 진입로를 넓고 쾌적하게 만들고 있다. 입구의 간 계단을 지나면 넓은 잔디 마당과 빛선이 한눈에 들어오는 조경을 통해 주변 녹지 조림이 내부까지 자연스럽게 이어지며 푸름이 가득한 주거공간을 완성하고 있다.

내부로 들어오면 수공간에서 반사된 빛이 천정에 투영되어 시선을 끈다. 거실은 오크 원목, 노을콘크리트, 지장 벽돌 등의 다양한 마감재를 통해 외부와 대비를 이루고 있으며, 병집 형태의 목재 구조물을 천장에 설치해 공간을 더욱 다채롭게 만들고 있다. 거실, 주방, 식당은 원목과 함께 외부에 사용된 베이직색 벽돌을 벽난로 주변에 사용하여 온화하고 통일된 공간으로 연출하였다. 또한, 침방으로 펼쳐지는 수공간은 빛, 바람과 조화를 이루어 분주한 도시 속에서 자연을 느낄 수 있어 사색하기 좋은 공간을 만들고 있다. 특히, 비 오는 날이면 수공간에 떨어지는 낙수 소리가 더해져 더운 더운치는 공간이 된다. 남동향으로 창을 낸 개인침실은 자연광을 듬뿍 담아내는 밝고 전망 좋은 구조로, 벽면에 벽화 그림 액자를 더해 외부 풍경의 여운을 남기고 있다. 2층은 가족실과 침실, 서재 등이 자리하고 있으며 테라스를 통해 구룡산을 액치처럼 담아내고 있다. 서재는 별도의 외부 계단으로도 출입할 수 있어 건축주만의 개인 공간이자 내국동 주변의 자연을 온전히 느낄 수 있는 차지향 융성향 사립재 역할을 한다.

아파트가 즐비한 서울에서 한적하고 고즈넉한 주거 공간을 선보이는 이곳은 봄, 여름, 가을, 겨울 등의 자연과 빛은 전한생활을 꿈꾸게 하고 있다.